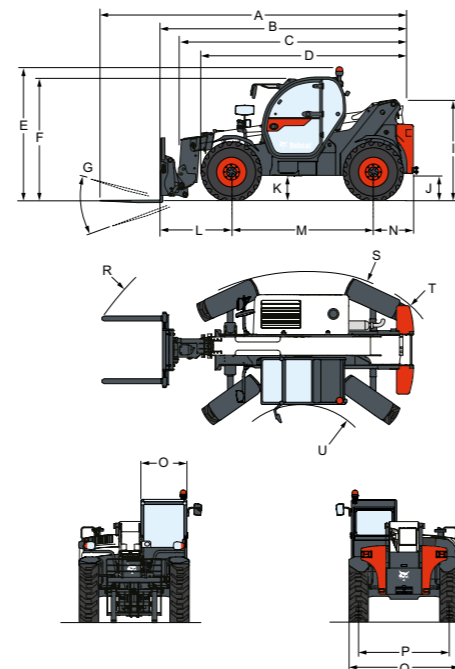


# MITTLERES SEGMENT

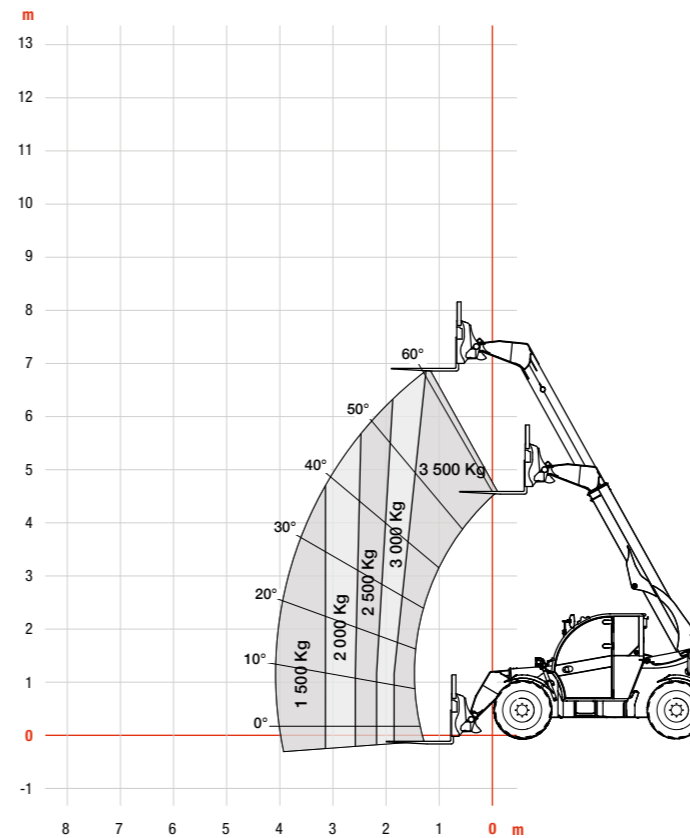
# LASTDIAGRAMME

TECHNISCHE DATEN			
	TL35.70	T35.105L	T36.120SL
<b>KONFIGURATION</b>			
Kompakte Stabilisatoren	-	-	•
Niveauregulierung	-	-	•
Auslegerpositionierungssystem (integriertes System zur seitlichen Verschiebung)	-	-	•
<b>LEISTUNG</b>			
Maximale Hubhöhe mit Standardreifen (auf Stabilisatoren, sofern vorhanden)	6,9 m	10,3 m	11,9 m
Maximale Hubkraft	3 500 kg		3 600 kg
Maximale Reichweite nach vorn mit Standardreifen	4 m	7 m	8,2 m
Reißkraft	6 200 daN	7 800 daN	
Rahmenneigungswinkel	-	+/-6 °	
BPS, seitliche Schwingung	-	-	
<b>ANTRIEBSSYSTEM</b>			
BOBCAT D34-56 kW / 360 Nm-Stage V mit DPF (kein AdBlue)	-	-	•
BOBCAT D34-75 kW / 430 Nm-Stage V mit DPF (AdBlue)	-	•	-
Standardreifen	405 / 70-20"		
Max. Fahrgeschwindigkeit – 75 kW-Motor (km/h)	30 / 40 (Option+ 24")	25 (20") / 30 (24")	
Max. Fahrgeschwindigkeit – 56 kW-Motor (km/h)	30	20 (20") / 25 (24")	
<b>VERSCHIEDENES</b>			
Getriebe	Hydrostatikgetriebe mit Geschwindigkeiten „Schildkröte / Hase“ und Schaltautomatik, Allradantrieb. 3 Lenkmodi mit halbautomatischer Radausrichtung: Zweirad, Allrad und Hundegang		
Hydraulik	Zahnradpumpe mit LS-Ventil Förderleistung: 100 l/min (80 l/min mit 55 kW-Motor) Betriebsdruck: 250 bar Hauptventil: elektroproportional gesteuert mit Durchflussverteilung und Durchflussausgleich, Durchfluss freigegeben in Zusatzhydraulik-Neutralstellung		
Bremsen	Hydraulisches Passiv-Bremssystem mit Ölbad-Scheibenbremsen und automatischer Betätigung der Feststellbremse. Kriechgangfunktion in Kombination mit Bremspedal (für langsame Fahrgeschwindigkeit ohne Änderung der Motordrehzahl)		

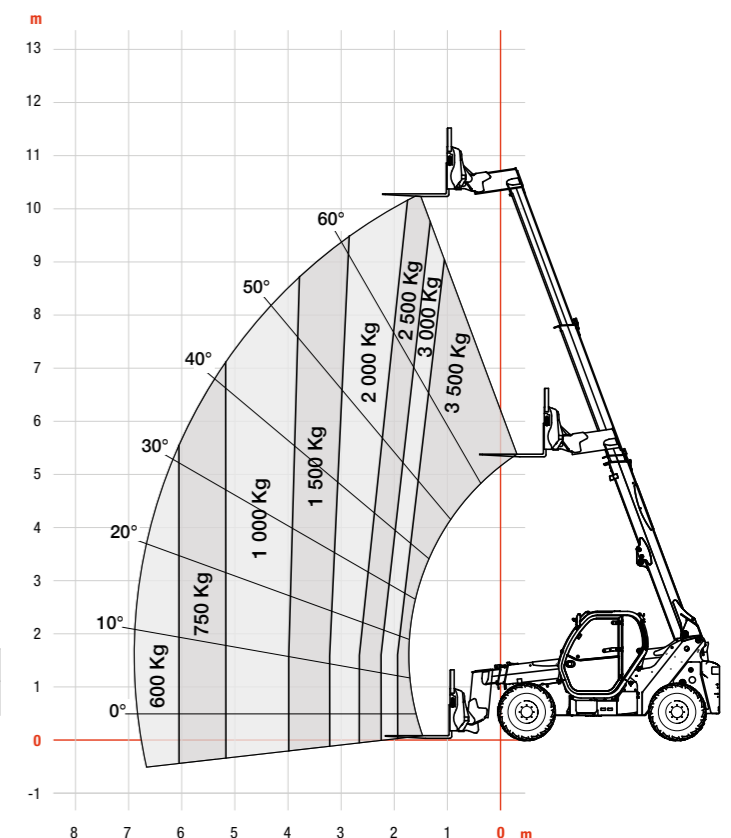
ABMESSUNGEN				
	Einheit	TL35.70	T35.105L	T36.120SL
<b>B</b> Gesamtlänge bis Frontseite Gabeln	mm	4 869	5 071	5 442
<b>D</b> Gesamtlänge bis Reifen	mm	4 058	4 192	4 660
<b>L</b> Länge von der Vorderachse bis zur Gabelspitze	mm	1 356	1 422	1 793
<b>M</b> Radstand	mm	2 870	2 850	
<b>N</b> Länge von der Hinterachse bis zum Maschinenheck	mm	643	799	
<b>F</b> Gesamthöhe (Std. Kabine)	mm	2 373	2 430	
<b>G</b> Anbaurahmen-Drehwinkel	°	135	143	
<b>J</b> Bodenfreiheit	mm	346	415	
<b>Q</b> Breite über Standardbereifung	mm	2 300	2 264	
Gesamtbreite mit voll ausgefahrenen Stabilisatoren	mm	-	2 479	
<b>P</b> Spurbreite (vorne und hinten)	mm	1 895	1 862	
<b>R</b> Außenwendekreis bei Gabelzinken	mm	4 925	5 025	5 341
<b>S</b> Äußerer Wendekreis an den Reifen	mm	3 714	3 765	
<b>O</b> Außenbreite der Kabine	mm	1 013	930	
Gewicht (leer – 75 kW-Motor und Standardreifen)	kg	7 075	7 110	8 080



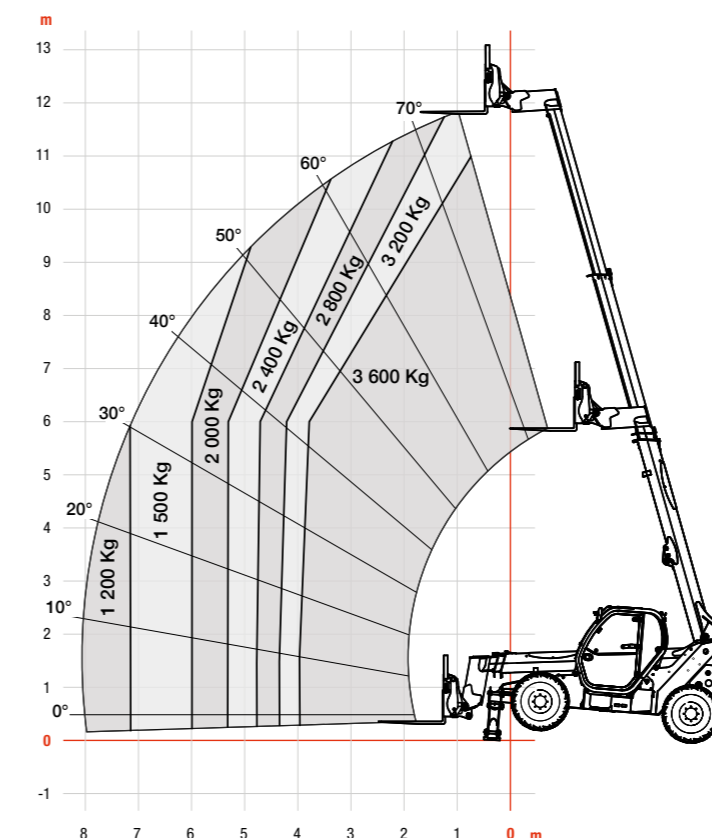
TL35.70



T35.105L



T36.120SL



Einige Angaben beruhen auf konstruktiven Berechnungen und sind keine tatsächlichen Messwerte. Die technischen Daten dienen nur zu Vergleichszwecken und können jederzeit unangekündigt geändert werden. Die Daten Ihres speziellen Bobcat-Produkts können aufgrund normaler Variationen bei Faktoren wie u. a. Konstruktion, Fertigung und Betriebsbedingungen von den Angaben abweichen. Abbildungen von Bobcat-Maschinen zeigen nicht unbedingt die Standardausstattung.